

# ご案内 INFORMATION

医療法人社団 純厚会

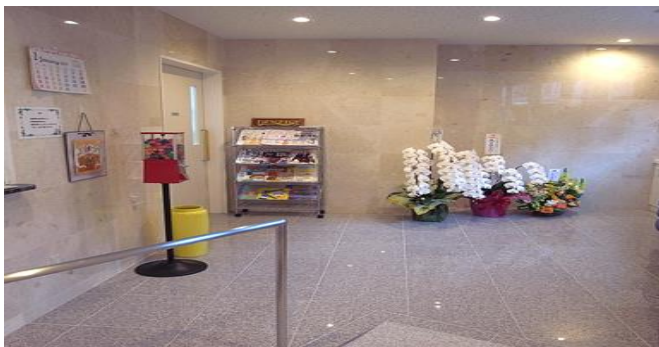
## さいたま歯科口腔外科クリニック

〒338-0837

さいたま市桜区田島5-6-1

TEL 048-866-1488

<http://saitama-dc.com/>



## さいたま歯科口腔外科 クリニックへようこそ

当院では、口腔外科医が複数在籍しており、日々、地域の皆様の健康増進に努めております。

“**口腔外科**”というと、聞き慣れない言葉かもしれませんが、親知らずの抜歯、お口の中のできものの摘出・切除、口腔癌、といったお口の中のトラブルを診断し、外科的に治療を行うことを言います。

また、ご高齢の方や持病をお持ちの方の歯科処置は、少なからずリスクを伴いますが、全身状態に配慮し、安全に治療を行うことも、口腔外科医としての重要な役割となっています。

入れ歯や、虫歯の治療など、一般的な歯科治療も行っております。

どうぞお気軽にご相談ください。

院長 吉野 正裕

### 【院長】

○吉野 正裕  
日本口腔外科学会認定  
口腔外科学会 認定医



○吉本 真人  
銀座デンタルケアクリニック院長  
日本補綴歯科学会指導医



○坂田 康彰  
医学博士  
日本口腔外科学会認定  
口腔外科専門医・指導医



○八木沢 潤子  
歯学博士  
口腔外科担当



○右田 雅士  
歯学博士  
口腔外科学会 専門医



○吉田 有智  
歯学博士  
日本口腔インプラント学会専門医



○渡部 幸央  
歯学博士  
口腔外科学会 認定医



○江里口 麻子  
歯科麻酔医



診療時間	月	火	水	木	金	土
AM9:00～ 1:00	吉野 吉本	坂田 吉本	吉野 右田	吉野 吉田	吉野 江里口	吉野 渡部 (月1)
PM2:00～ 6:00	吉野 吉本	坂田 吉本	吉野 右田	吉野 吉田	吉野 江里口 八木澤	吉野 吉田 (月1) 渡部

ご予約は  
048-866-1488  
ホームページ (オンライン予約)  
<http://saitama-dc.com/>  
お悩み相談も随時行っております

休診日 / 日曜、祝日  
◎新患・急患随時受付

## ◇親知らず

親知らずは、一番奥にはえるため、ハブラシが届かず、歯ぐきの炎症を引き起こすことがあります。炎症がひどくなると、口が開かなくなり、ものが飲み込みにくくなるといった、症状を引き起こします。

また、隣の歯を虫歯や歯周病にしたり、歯並びを乱すことがあります。

## ◇あごの痛み

あごの関節、あごを動かす筋肉の痛み、雑音がある、口が開かない、閉じない。これらの症状を総括して顎関節症（がくかんせつしょう）といいます。

デスクワークや細かい作業で下を向くことが多い方は、あごを噛みしめることが多く、顎関節症になるリスクが高いです。

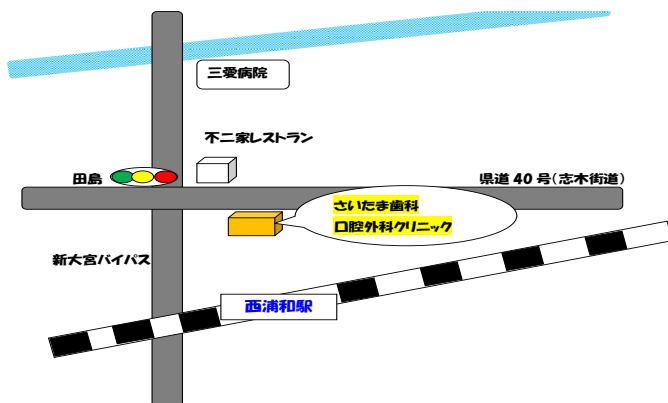
## ◇口腔がん

当院では口腔がん(口の中にできるがん)の早期発見に重点をおいています。

口腔がんは早期発見・早期治療が重要であるため、初期の段階で、適切な対応が必要です。

当院は、複数の口腔外科医がおり、的確な診断を行うことができます。

## 《アクセス》



電車：JR武蔵野線  
『西浦和駅』 徒歩5分

バス：国際興業バス  
『高島』下車 徒歩1分

浦和駅西口発～  
志木駅行/西浦和車庫行

